

## HT23 RTJ 0 / PRO



### WYJĄTKOWA WYDAJNOŚĆ I PRODUKTYWNOŚĆ

- > Bardzo dobra powierzchnia pracy
- > Udźwig kosza 230 kg
- > Podwójny udźwig 230-450 kg (opcja)

### NAJLEPSZE POCZUCIE KOMFORTU I BEZPIECZEŃSTWA

- > Haulotte Activ'Shield Bar 2.0 (standard w wersji PRO)
- > Haulotte Activ'Lighting System dla bezpiecznych załadunków / rozładunków w warunkach słabej widoczności (standard w wersji PRO)
- > Szybkie sterowanie hydrauliczne za pomocą zaworów proporcjonalnych, z możliwością wykonywania kilku ruchów jednocześnie
- > Wytrzymały teleskop

### EFEKTYWNOŚĆ KOSZTOWA

- > Haulotte Activ'Screen wbudowane narzędzie diagnostyczne zapewnia dostęp do opisów alarmów & czynności diagnostycznych
- > System Haulotte "Stop Emission", który automatycznie wyłącza i włącza silnik
- > Łatwy dostęp do wszystkich elementów
- > Wyjątkowy koszt modułowy, łatwy i szybki w naprawie

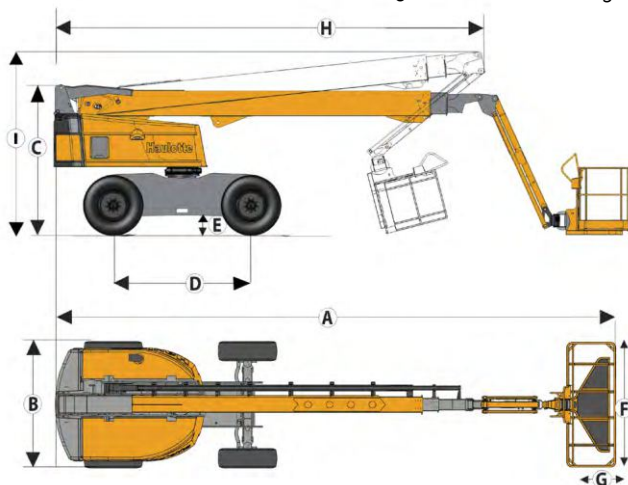
# HT23 RTJ 0 / PRO

## TERENOWE TELESKOPOWE PODESTY RUCHOME

### DANE TECHNICZNE

	HT23 RTJ 0 4WD/2WS	HT23 RTJ PRO 4WD/4WS
Wysokość robocza	22.5 m	
Wysokość platformy	20.5 m	
Maksymalny zasięg	18.3 m	
Wysięg poniżej poziomu ziemi	4 m	
Maksymalny udźwig	230 kg - 2 pers. (option : 450 kg - 3 pers.)	
<b>F</b> x <b>G</b> Wymiary platformy	2.44 x 0.91 m	
<b>A</b> Długość	10.4 m	
<b>H</b> Długość transportowa	7.8 m	
<b>B</b> Szerokość	2.47 m	
<b>C</b> Wysokość	2.7 m	
<b>I</b> Wysokość transportowa	3.3 m	
Pionowy kąt wychylenia przedłużenia ramienia (JIB)	133° (+68/-65)	
Kąt obrotu platformy	180° (+90/-90)	
Kąt odchylenia teleskopu	90° (+75/-15)	
Kąt obrotu podwozia	360° continuous	
Rozstaw osi	109 cm	
<b>D</b> Rozstaw	2.5 m	
<b>E</b> Prześwit	34 cm	
Dopuszczalny kąt przechyłu	5°	
Prędkość jazdy	0.5 - 6.5 km/h	
Maksymalny kąt nachylenia	40 %	
Zewnętrzny promień skrętu	6,3 m	3,4 m
Ogumienie wypełnione pianką	385/65 - 22.5	
Pojemność zbiornika paliwa	166 l	
Silnik	Kubota, 36.5kW (49.6hp), Stage 3A	

Ciężar catkowity 13 320 kg 13 400 kg

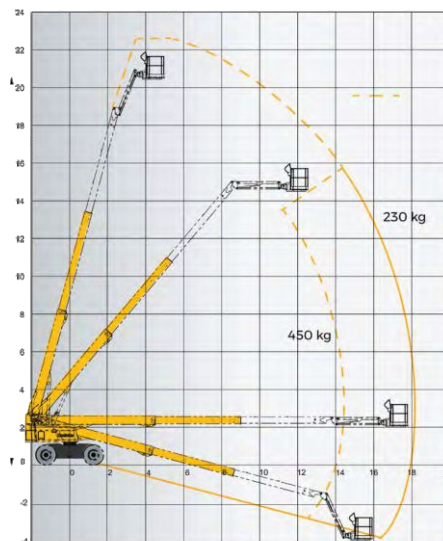


## WYPOSAŻENIE STANDARDOWE

- > System Haulotte Activ'Lighting (standard w wersji PRO)
- > Haulotte Activ'Shield Bar (Standard w wersji PRO)
- > Haulotte Stop Emission System
- > Haulotte Activ'Screen wbudowane narzędzie diagnostyczne z kolorowym wyświetlaczem
- > Uniwersalne gniazdo telematyczne
- > Napęd na 4 koła/ skręt na 2 koła (wersja 0) lub skręt na 4 koła (wersja PRO)
- > Przednia oś wahliwa zapewnia stabilność na nierównym terenie
- > Sterowanie hydrauliczne zwiększa komfort i bezpieczeństwo pracy
- > 4 jednoczesne ruchy dla maksymalnej wydajności
- > Automatykna blokada dyferencjałów kół napędowych pozwala na pracę w każdym terenie
- > Pokrywa górnego panelu sterowania i tacy na narzędzia wykonana z mocnego tworzywa
- > Udźwig wynoszący 230kg bez limitu na całej powierzchni pracy urządzenia
- > Szeroki kosz modułowy 2,44 x 0,91 m, samoopadająca poprzeczka
- > Kompensacja kosza +/-10°
- > Instalacja przygotowana do doprowadzenia napięcia 230V do kosza roboczego
- > Obrotowa podstawa silnika, ułatwiająca naprawy i konserwację
- > Sygnał dźwiękowy i świetlny w razie przeciążenia lub przechyłu
- > Możliwość pracy na zewnątrz do maksymalnej prędkości wiatru do 45km/h
- > Obrotowy sygnał świetlny
- > Sygnał dźwiękowy w trakcie jazdy
- > Licznik godzin
- > Elektryczna pompa awaryjnego opuszczania
- > Bateria rozruchowa 12V
- > Wstępny podgrzewacz silnika z lampką sygnalizacyjną
- > Wskaźnik niskiego poziomu paliwa na pulpicie

## OPCJE I AKCESORIA

- > Haulotte Activ'Lighting System (wersja 0)
- > Haulotte Activ'Shield Bar 2.0 (wersja 0)
- > Podwójny udźwig 230 / 450 kg (2 -3 osoby)
- > Wąski kosz modułowy 1,83 m x 0,8 m
- > Doprowadzenie zasilania 230V do kosza roboczego (gniazdo w koszu z zabezpieczeniem różnicowym 30mA lub bez tego zabezpieczenia)
- > Przewód ze sprężonym powietrzem doprowadzony do kosza
- > Boczne wejście skrzydłowe
- > Generator prądotwórczy 3,5kW, 6,5 kW, 12 kW (tylko kraje Ameryki Północnej)
- > Biopaliwo
- > Możliwość pracy na zewnątrz do maksymalnej prędkości wiatru do 60km/h
- > Zestaw "dla ciepłych krajów"
- > Zestaw dla "zimnych krajów" / Zestaw Arktyczny
- > Uchwyt do przewożenia rur
- > Podstawa do paneli
- > Dodatkowa lampa punktowa



4.000029990 - Niniejszy dokument nie stanowi umowy - Zastrzegamy sobie prawo do wprowadzania zmian parametrów technicznych w niniejszym dokumencie bez uprzedniego powiadomienia - 12/2018