

bühnen SPIEGEL

Wydanie 40 · Czerwiec 2020

... since 1976

Rothlehner
working platforms



Produkcja/montaż DENKA•LIFT w czasie koronawirusa

Wiadomości firmowe

■ Grupa Rothlehner

DENKA•LIFT

- Renowacja/remont kapitalny używanych maszyn
- Maszyny dostarczone do Szwajcarii
- Kursy szkoleniowe i wsparcie w wersji cyfrowej

GSR

- Nowość: B220PXE
- Wąski podest
- B180T dla Dunkel Autokran GmbH

Haulotte

- Star6P dla sieci sklepów budowlanych w Polsce
- Nowość: Star6C (na gaśnicach)
- 2 HA20RTJ dla Pehofer GmbH
- Współpraca z Haulotte
- Haulotte teraz także w Villach

EuropeLift

- Nowość: TM15TJ z ruchomym ramieniem JIB

PB Liftechnik

- Nowa wersja PBdigiConnect
- Techniczna aktualizacja serii PB Top12 i 16

Lift-Manager

- Rozbudowa spółek zależnych
- Urozmaicenia podczas koronawirusa
- Renowacja maszyn wielkogabarytowych
- Nowa strona internetowa Lift-Manager

Wiadomości z Czech i Słowacji

- 4 GSR E140P na Ford Ranger
- 3 GSR E180TJ na Atego
- Mobilny serwis we wschodniej Słowacji
- Maszyna do kontroli mostów MOOG w Czechach

Drodzy Klienci, Drodzy czytelnicy Bühnenspiegel,

Kto by pomyślał, że 40 wydanie **bühnenSpiegel** pojawi się w tak osobiwych okolicznościach?

Po obiecującym początku 2020 roku, wzrost gospodarczy zaczął się znacząco zatrzymywać w drugim kwartale.



16.3. Massing: Rozpoczęcie pracy zmianowej

Od marca **koronawirus** zdominował nagłówki gazet oddziałując nie tylko na wyniki, planowanie i działanie firm, ale przede wszystkim wpłynął znacząco na nasze codzienne życie.

Aby ograniczyć ryzyko związane z tą sytuacją na siedem tygodni przeorganizowaliśmy my działanie naszej firmy. Dotyczyło to szczególnie warsztatu, produkcji i zaopatrzenia w części zamienne, gdzie wprowadziliśmy pracę zmianową.



DENKA produkcja/montaż w maskach

W maju zaczęliśmy powoli wracać do „normalnej” pracy, jednak wciąż przez jakiś czas będziemy musieli żyć z pewnymi ograniczeniami i środkami ostrożności.

Na bieżąco dostosowywaliśmy działania do oficjalnych przepisów i odpowiedzialnie stosowaliśmy je w naszych zespołach w całej Grupie Rothlehner, a także w odniesieniu do naszych klientów, partnerów i dostawców.

Do tej pory udało nam się uniknąć przypadków zakażenia w naszych oddziałach, jednak w Massing/Bawaria prawie każdy z pracowników spotkał się z przypadkami koronawirusa w swoim otoczeniu.

Zakładamy, że większość targów, które zostały zaplanowane na drugą połowę 2020 roku zostanie odwołana lub przeniesiona na późniejszy termin. Jest to kolejny powód, dla którego aktualny **bühnenSpiegel** stał się narzędziem kontaktu z klientami, zarówno w formie elektronicznej, jak i drukowanej w „korona lecie” 2020. Miło nam go Państwu przedstawić.

Ze względu na niezwykle zróżnicowaną strukturę klientów przewidujemy umiarkowane zmniejszenie obrotów. Pozostajemy optymistami i mamy nadzieję, że zarówno pandemia, jak i towarzyszące jej spowolnienie gospodarcze wkrótce staną się przeszłością.

Chociaż priorytety musiały zostać zmienione, jakość i długoterminowe planowanie pozostają dla nas najważniejsze!



20 lat BühnenSpiegel
40 wydanie
z czego 13 w j. angielskim
i 3 w j. polskim

Wszystkie wydania dostępne na naszej stronie internetowej.



Z podziękowaniami i wielkim uznaniem dla Waszego zaufania do nas. Jesteśmy tu dla Państwa wokół tematów podestów ruchomych - również w czasach kryzysu!

Massing

Manfred Rothlehner

Manfred Rothlehner
Rothlehner Arbeitsbühnen GmbH

i

Jänkendorf

Roland Jäkel

Roland Jäkel
Lift-Manager GmbH

DENKA-LIFT renowacja/remont kapitalny używanych maszyn

Modernizacja starszych maszyn to także przykład zrównoważonego rozwoju!

Od przygotowania pod względem technicznym i kontroli zgodnie z DGUV (Niemieckie Ubezpieczenie Społeczne od Wypadków) do całkowitej renowacji obejmującej poprawki lakiernicze. Zwłaszcza w przypadku starszych maszyn DENKA-LIFT oferujemy i zalecamy, jako alternatywę do zakupu nowej maszyny, kompleksową renowację przy użyciu najwyższej klasy lakierów na solidnym, piaskowanym podkładzie.

Oto przykład:

Wykonawca robót dekarских Pahl inwestuje w odnowiony podnośnik DENKA-LIFT DK18

Firma Pahl z Mecklenburg-Vorpommern posiada wieloletnie doświadczenie w renowacji starych budynków: dekarstwo, hydraulika, hydroizolacja, okładziny fasadowe, ciesielstwo i prace związane z tymi dziedzinami należą do podstawowych usług świadczonych przez firmę Pahl.

Obecnie firma zainwestowała w używany podest roboczy. Ich wybór to elastyczny 18-metrowy podnośnik DENKA-LIFT DK18 – ze względu na jej szerokie zastosowanie. Ten używany podnośnik wyprodukowany w 2010 roku poddano kompleksowemu remontowi technicznemu i renowacji optycznej ekspertom z firmy Lift-Manager. Został on wyposażony w cichy silnik Honda, aby jego praca nie była zależna od zasilania w miejscu pracy.

Różne rodzaje renowacji są dostępne nie tylko dla maszyn używanych, ale również jako specjalne zamówienie klienta mogą być realizowane dla różnych marek przez naszą partnerską firmę serwisową Lift-Manager.

DENKA-LIFT dla Szwajcarii

Obydwa warianty 18-metrowych podnośników DENKA-LIFT, DL18 i DK18, zostały dostarczone do Szwajcarii. Model DL30 zostanie dostarczony w sierpniu.

Do wyposażenia dodatkowego DL30 należą na przykład system automatycznego poziomowania, szczotki czyszczące na końcach teleskopów, zintegrowane oświetlenie LED kosza, generator GEKO oraz węże doprowadzające powietrze i wodę do kosza.

Składając zamówienie w grudniu Martin Vögtli, właściciel SkyAccess AG od 1995r., podkreślił, że:

“Modyfikacje w podnośnikach DENKA są dokładnie tym, czego potrzebuje rynek. Niektóre innowacje szczególnie mnie zachwycają, ponieważ wykorzystano moje osobiste sugestie.”

DENKA-LIFT film produktowy



DENKA-LIFT szkolenia serwisowe i wsparcie techniczne

Kiedy podnośnik DENKA-LIFT opuszcza jeden z naszych zakładów produkcyjnych, wtedy jego życie dopiero się zaczyna. Zawsze wierzymy, że

wysokiej jakości wsparcie techniczne jest tak samo ważne jak jakość produktu.

W związku z tym zawsze przywiązujemy najwyższą wagę do najlepiej wyszkolonych techników serwisowych i intensywnie korzystamy z wiedzy know-how.

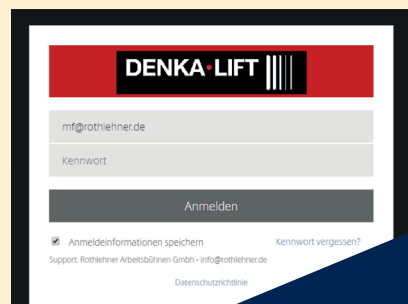
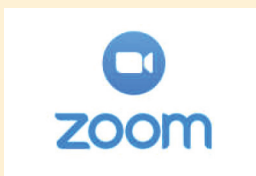
Dlatego też w Niemczech i na arenie międzynarodowej będziemy w coraz większym stopniu koncentrować się na szkoleniach technicznych z wykorzystaniem Internetu oraz wsparciu naszych partnerów handlowych (e.g. SkyAccess AG – Szwecja, KH Lift ApS – Dania).

Zawsze dostępne za pośrednictwem naszego **Portalu Serwisowego** są aktualne:

schematy połączeń, instrukcje i wszelkie inne potrzebne informacje



DENKA-LIFT portal serwisowy



Nowości w serii PX marki GSR: B220PXE

Seria PX cieszy się dużą popularnością i stała się najlepiej sprzedawalną spośród wszystkich serii GSR.

Najnowszy model B220PXE wywodzi się od modelu B240PX.



Ten podnośnik koszowy posiada czołowe mocowanie kosza i obrót zwiększony do 180°. Jest to szczególnie pomocne przy pracach dekarzskich. Przez podwójny przegub oraz duży wysięg boczny 11,20 m przy obciążeniu kosza 120 kg podnośnik znajduje wiele zastosowań do wszelkiego rodzaju prac na wysokości.



B220PXE z czołowym mocowaniem kosza

Odnóżnik do produktu

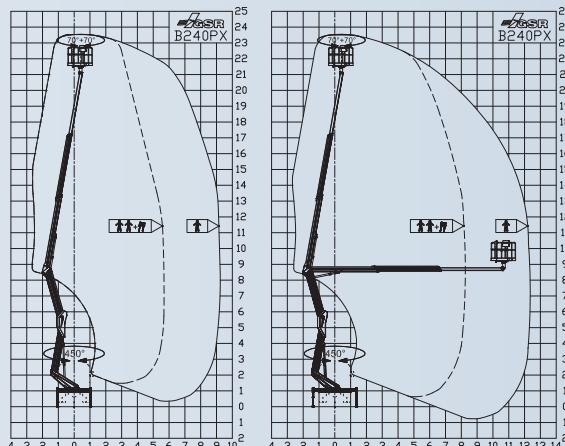
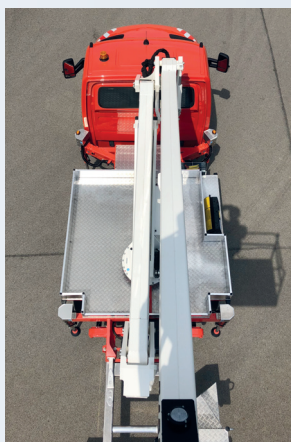


Niższy, wygodniejszy i bezpieczniejszy dostęp do kosza!

Warianty wąskiego podestu w standardzie

Dobrze znane podnośniki z podporami **Comfort X** (rozsuwane podpory typu H) z przodu są obecnie uzupełnione o wersję wąską dla całego pojazdu. Operator może przełączyć się na wąskie podpory z poziomu dolnego pulpitu sterowniczego i opcjonalnie z kosza. W obu wariantach podestu dostępny jest bez ograniczeń zakres obrotu wieży wynoszący 450°.

Teraz dla B240PX i B220PXE dostępne w standardzie!



Kolejny GSR B180T dla Dunkel Autokran GmbH

Firma Dunkel Autokran- und Arbeitsbühnenvermietung w Herscheid w powiecie Märkischen Kreis oferuje wynajem żurawi samojezdnych, wózków widłowych i podestów ruchomych.

Niedawno firma otrzymała kolejny podnośnik GSR **B180T Comfort X** na podwoziu MB Sprinter. Urządzenie oferuje wysokość roboczą 17.70 m, udźwig kosza 300 kg i 12.70 m wysięgu bocznego. Ten podest ruchomy posiada kilka wariantów podpór H z przodu oraz podpór pionowych z tyłu. Dzięki temu może zostać rozstawiony „wąsko” z jednej strony lub obustronnie na całej szerokości. Funkcja ta jest szczególnie przydatna w ograniczonych przestrzeniach, gdzie praca ma być wykonywana tylko z jednej strony.

Oprócz standardowego wyposażenia dostarczony podnośnik posiada funkcje automatycznego poziomowania podpór oraz funkcję „home” (składanie urządzenia jednym przyciskiem). Sterowanie funkcjami odbywa się z dolnego pulpitu jak i bezpośrednio z kosza.

Życzymy wielu sukcesów w pracy z nowym podestem roboczym GSR B180T Comfort X montowanym na samochodzie!



Sieć sklepów budowlanych w Polsce po raz kolejny wybiera Haulotte Star6P

Rothlehner Podesty Ruchome sp. z o.o. z siedzibą w Skawinie obok Krakowa otrzymała kolejne zamówienia na dostawę pakietu podnośników Haulotte do polskich oddziałów dużej sieci marketów budowlanych.

Teraz **Star6P (z ruchomą, elektryczną półką)** usprawni pracę w marketach budowlanych obok wielu kompaktowych podnośników nożycowych, które zostały dostarczone w ostatnich latach.

Film produktowy

Alternatywa dla popularnych podnośników Haulotte

W najbliższej przyszłości Haulotte wprowadzi na rynek wariant na podwoziu gąsienicowym. Obok modeli Star 6 oraz Star 6P z ruchomą półką elektryczną, które mają już ugruntowaną pozycję na rynku pojawi się model Star 6C.

Star 6C (na gąsienicach) daje wiele możliwości zastosowania na nierównych powierzchniach dzięki kompaktowym rozmiarom – ma mniej niż 80 cm szerokości i 5,8 m wysokości roboczej.

Waga 1,175kg, zasilanie z akumulatora 2 x 12 V, rozsuwana platforma i możliwość pokonywania wzniesień do 25% charakteryzują tą niezwykle obiecującą maszynę Haulotte.

To the product



Dwa HA20RTJ Pro dla Pehofer GmbH - firmy wynajmowej z Neunkirchen, Wiener Neustadt

Pehofer zamówił dwa egzemplarze **HA20RTJ Pro** do swojej floty wynajmowej w Neunkirchen, na południe od Wiednia.

Pierwsza z maszyn została dostarczona zgodnie z harmonogramem, ale w związku z kryzysem wywołanym epidemią zdjęcia z przekazania przełożono do czasu dostarczenia drugiej maszyny, które nastąpi w ustalonym terminie.

Odnośnik to produktu



Wieloletnia współpraca pomiędzy Rothlehner / Lift-Manager i Haulotte

Współpraca pomiędzy firmami okazała się niezwykle solidna również w czasie kryzysu. Dzięki wzajemnemu zrozumieniu dotyczącemu opóźnień lub niedoskonałości organizacyjnych, spowodowanych przez wirusa, jesteśmy solidnymi partnerami, których wspólnym celem jest rozwiązanie wszystkich problemów.

Okazujemy zrozumienie i staramy się poszukiwać rozwiązań problemów, z którymi borykają się klienci, jakimi są odroczenia umów lub inne tego typu problemy pojawiające się w tym trudnym czasie.

Nowy warsztat i większy zespół w Villach

Ze tylko ze względu na znakomitą współpracę z Haulotte, Rothlehner podjął kolejny krok w kierunku rozwoju w Austrii – przejście od mobilnego serwisu do budowy warsztatu w Villach.

Ponad 50% sprzedanych przez Bernharda Spörka (kierownika oddziału Rothlehner Austria) w ciągu ostatnich trzech lat podnośników było wyprodukowane przez firmę Haulotte. Należą do nich liczne maszyny samobieżne wielkogabarytowe takie jak HA20LE i HT23RTJ Pro.

L. to r.: Bernhard Spörk, Subsidiary Manager Austria, Thomas Biedermann, Service Manager, Eva-Maria Hauer, Andreas Bellwald, Manfred Rothlehner GF

W styczniu Thomas Biedermann, kierownik serwisu Rothlehner Austria, powiększył zespół w Villach o naszego nowego technika serwisowego Andreama Bellwalda. W czerwcu do naszego zespołu dołączyła Eva-Maria Hauer, aby wesprzeć serwis w pracach biurowych.



Innowacja: EuropeLift TM15TJ teleskopowy podnośnik montowany na przyczepie z ramieniem JIB



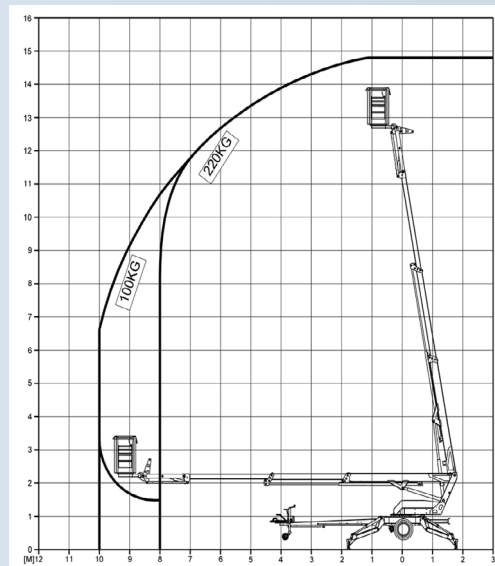
Życzenia i wymagania klientów dotyczące 15-metrowych maszyn teleskopowych z ruchomym wysięgnikiem zostały spełnione przez firmę EuropeLift za pomocą modelu **EuropeLift TM15TJ**.

EuropeLift opracował nowy podest bazując na modelu TM13T.

Oprócz wysokości roboczej 14,80 m i udźwigu kosza 220kg, **TM15TJ** zapewnia ruchome ramię wysięgnika JIB – jest to innowacyjna cecha w kategorii podestów montowanych na przyczepach.

Również w tym modelu zastosowano sprawdzony system konstrukcji modułowej.

Prosta obsługa i doskonały stosunek ceny do wydajności jest charakterystyczny dla firmy EuropeLift.



PB-Lifttechnik NEWS

Nowa wersja PBdigiConnect

PB przeprowadziło aktualizację swojego oprogramowania telemetrycznego i diagnostycznego **PBdigiConnect**. Nowy system został ulepszony zarówno na poziomie oprogramowania, jaki i sprzętu. Dzięki aktualizacji **PBdigiConnect** klienci PB będą mieli do dyspozycji nowoczesne, uniwersalne narzędzie śledzące i diagnostyczne, wykorzystujące nowy, wygodny interfejs użytkownika do bezpośredniej komunikacji pomiędzy człowiekiem i maszyną.

Nowy **PBdigiConnect** oferuje:

- możliwość użytkowania w **pełnym zakresie bez dodatkowego oprogramowania**
- **prosty i intuicyjny interfejs** użytkownika
- **rejestracja wszystkich danych** aplikacyjnych specyficznych dla danego urządzenia
- **drukarce działającą bezpośrednio przez przeglądarkę internetową**

- możliwość eksportu danych w różnych formatach

- diagnostykę w czasie rzeczywistym + wyświetlanie wszystkich danych istotnych dla serwisu w przypadku usterek. I wiele więcej!!

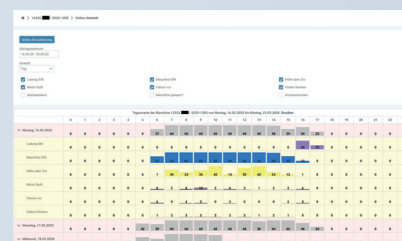
Właściciele maszyn PB, użytkownicy **PBdigiConnect** wkrótce otrzymają więcej informacji w tym temacie od firmy PB.

Aktualizacja techniczna serii PB TOP 12 i PB TOP

PB przeprowadziło obszerną i zróżnicowaną aktualizację techniczną dla wszystkich maszyn z serii **PB TOP 12** (1.20 m szerokości) i **PB TOP 16** (1.60 m szerokości) o wysokości roboczej **13 - 22.5 m**.

Model **PBS225-12ES** jest przykładem urządzenia, które objęły zmiany wszystkich funkcji, w tym zmiana nożyc na nowe.

Więcej informacji na ten temat zostanie wkrótce opublikowane.



Wciąż powiększająca się flota wynajmu

W pierwszym półroczu nasza flota wynajmowa została zasilona o dwa podnośniki Haulotte Star 10, dwa modele HA15IP, HA12IP oraz HA20PX. Podnośniki przeszły pomyślnie badanie UDT i są gotowe do pracy.

Wciąż powiększający się popyt na wynajem ładowarek teleskopowych skutkowało zakupieniem kolejnych dwóch ładowarek Manitou MT1440.



Energetab 2020

Corocznie Międzynarodowe Energetyczne Targi Bielskie Energetab odbędą się we wrześniu pomimo wyjątkowej sytuacji związanej z Covid-19. Jak co roku będziemy na nich obecni i już dziś zapraszamy do odwiedzenia naszego stoiska!

Wznowienie współpracy po 10-letniej przerwie

Po długiej przerwie znana międzynarodowa sieć profesjonalnych hurtowni dla handlu i gastronomii dokonała u nas zakupu dwóch urządzeń marki PB LiftTechnik, której jesteśmy wyłącznym dystrybutorem. Wybór padł na model PB S140-12EL, oferujący wysokość roboczą 14,00 m, który świetnie sprawdzi się przy pracy w magazynach i sklepach, dzięki niezawodnemu napędowi elektrycznemu.



Enea wybiera podnośniki GSR

Po ośmiu latach od inwestycji w siedem podnośników marki GSR do floty czołowego dostawcy energii dołączyły kolejne 3 teleskopowe podnośniki. Oddział w Szczecinie został wyposażony w model B180T, do Piły trafił B200T oraz do siedziby w Poznaniu B230T.

GSR E260TJ dla firmy zajmującej się sygnalizacją świetlną i oświetleniem

Podnośnik GSR E260TJ został zakupiony przez firmę zajmującą się projektowaniem, budową, modernizacją sygnalizacji świetlnej oraz oświetlenie ulicznego. Jest to najwyższy dostarczony przez nas podnośnik w tym roku. Pozwala na pracę na wysokości roboczej 26 m oraz oferuje wysięg boczny 16 m z obciążeniem w koszu 280 kg.

Podnośnik został zamontowany na podwoziu MAN TGM.



Wznowienie szkoleń operatorskich



Po przerwie spowodowanej epidemią Covid-19 wróciliśmy do regularnego prowadzenia szkoleń operatorskich. Szkolenia organizowane są w małych grupach (maksymalnie 4 osoby) z zachowaniem wszystkich zasad bezpieczeństwa. Kursanci obowiązkowo muszą posiadać maseczki i rękawiczki ochronne. Wymagane jest również podpisanie zgody na uczestnictwo w szkoleniu, z zachowaniem obowiązujących zasad bezpieczeństwa.

Słowacja i Czechy

4 x GSR E140P na podwoziu Ford Ranger



Po sprzedaży czterech podnośników GSR E140P na podwoziu Ford Ranger 4x4 (z wyciągarką 4,5t) pod koniec ubiegłego roku, kolejne cztery takie same urządzenia zostały zamówione przez firmę transportową ze Słowacji i zostaną dostarczone przez firmę Rothlehner Nitra.

Parametry techniczne: wysokość robocza 13,20 m, zasięg 6,00 m, podwójna izolacja do 1 kV, skrzynie aluminiowe, przetwornica 230 V/12 V, kamera cofania i hak do przyczepy.

3 x GSR E180TJ na podwoziu Atego dla firmy energetycznej

Rothlehner Nitra/Słowacja dostarczył trzy nowe podesty GSR E180TJ na podwoziu Mercedes Benz Atego dla słowackiego dostawcy energii. Urządzenie o wysokości roboczej 18 m, wysięgu bocznym ponad 14 m i udźwigu kosza 280 kg zostało wyposażone w podwójną izolację do 1 kV, 8-tonową wciągarkę, skrzynki i szuflady do przechowywania oraz generator diesla. Ocynkowana rama dodatkowo zwiększa trwałość urządzenia, które dzięki temu otrzymało rozszerzoną gwarancję od firmy.



Nowość: mobilny serwis we wschodniej Słowacji

We wschodniej Słowacji pracę rozpoczął mobilny serwisant Tomáš Pastor, dysponujący vanem serwisowym MAN TGE 3.180 wyposażonym w sprzęt Sortimo, świadczy usługi z zakresu napraw i serwisu podestów ruchomych.



MOOG do konserwacji mostów w Czachach

W kwietniu do państwowej firmy RSD dostarczono kolejne urządzenie służące do kontroli mostów MOOG MBI 90-1/S firmy MAN. Rothlehner/Praga jest oficjalnym partnerem handlowym i serwisowym MOOG-ów w Czechach i Słowacji. Urządzenie to jest używane do przeglądów i napraw mostów nad czeskimi autostradami.



Kontakt za granicą:

Austria, Słowenia, Chorwacja
Bernhard Spörk

Feldweg 3
A-8055 Seiersberg-Pirka
Tel. +43 664 3364030
Fax +43 316 291045
info@rothlehner.at
www.rothlehner.at

Republika Czeska
Zbynek Tomásek

Mezi uvozy 2512/2a
CZ-19300 Praha 9
Tel. +420 2 81090590
Fax +420 2 81090596
info@rothlehner.cz
www.rothlehner.cz

Słowacja
Ladislav Kajan

Novozamocka 102
SK-949 01 Nitra
Tel. +421 37 6525520
Fax +421 37 6525522
info@rothlehner.sk
www.rothlehner.sk

Polska
Manfred Rothlehner

ul. Energetyków 4
PL-32-050 Skawina
Tel. +48 12 2675811
Fax +48 12 2675811
info@rothlehner.pl
www.rothlehner.pl

Platformy robocze Rothlehner

Asortyment produktów

- Montowane na przyczepie do 30m
- Montowane na ciężarówce
- Technologia nożycowa i samobieżna
- Wąskie specjalistyczne wyposażenie
- Podwozie gaśnicowe
- Sprzęt używany

Usługi

- Doradztwo
- Obsługa Klienta na miejscu
- Serwis części zamiennych
- Filtrowanie oleju, bio-olej
- Obsługa ogólna
- Planowanie projektów
- Finanse
- Ubezpieczenia
- **IPAF** – centrum szkoleniowe

Lokalizacja



Wszystko pod jednym dachem

Impressum:

Edytor i biuro główne:
Rothlehner Arbeitsbühnen GmbH

Mühlenweg 1
D-84323 Massing-Oberdietfurt
Tel. 0 87 24 / 96 01-0
Fax: 0 87 24 / 96 01 -12
info@rothlehner.de
www.rothlehner.de

Układ graficzny:
Franz Fürstberger
LOGO! Design & mehr ...

Redakcja:
Manuel Miller, Fred Rothlehner